

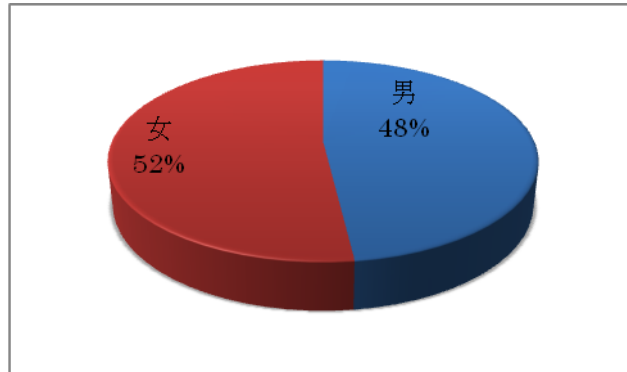
河北病院 患者満足度調査について

当院の接遇力向上委員会では、毎年、患者満足度調査を行っております。平成 26 年度の調査結果についてお知らせいたします。調査にご協力いただいた患者・家族の方々には心よりお礼申し上げます。いただいた結果を踏まえ、全職員が、より一層のサービス向上に努めていきます。

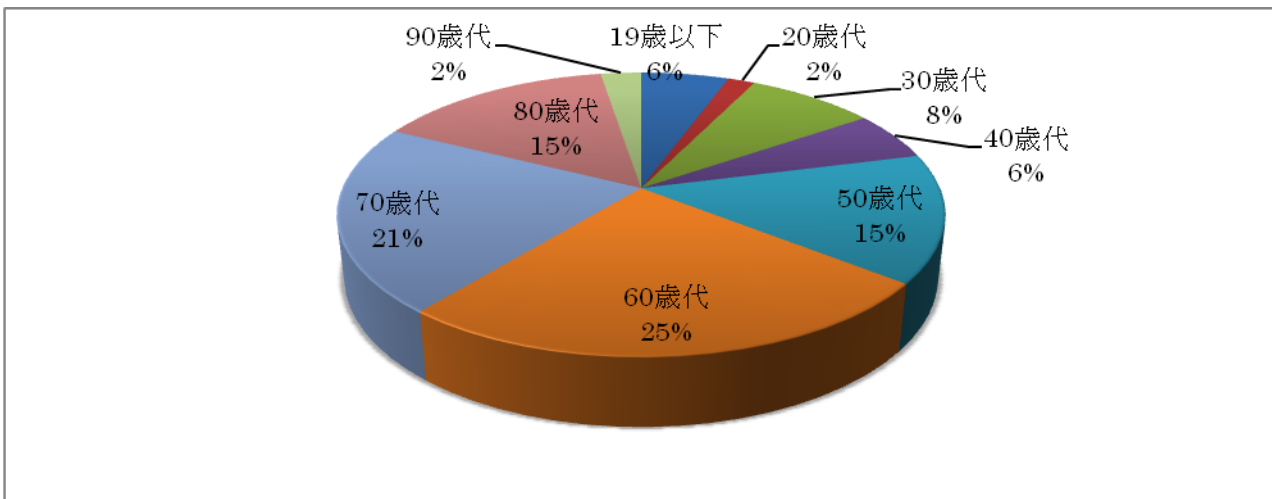
<外来>

1. 回答者の性別について

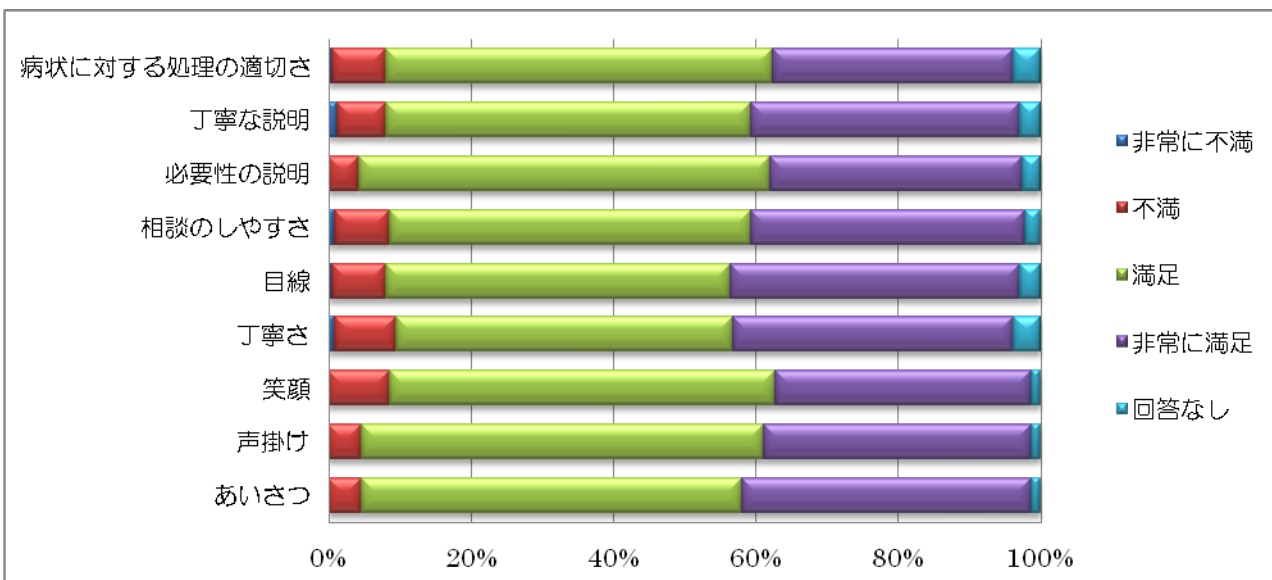
	回答数	割合
男	112	48.1%
女	121	51.9%
合計	233	100%



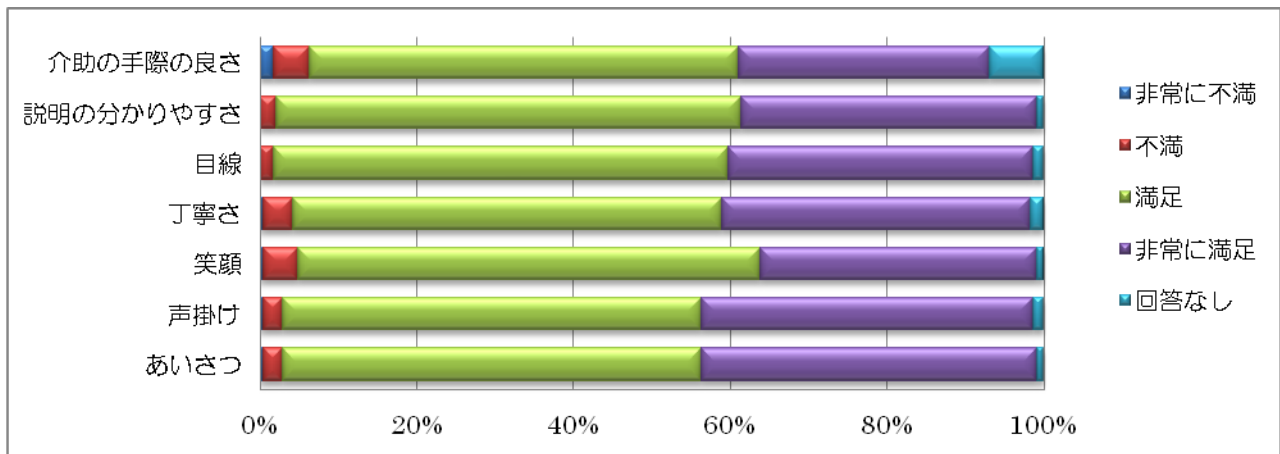
2. 回答者の年代別について



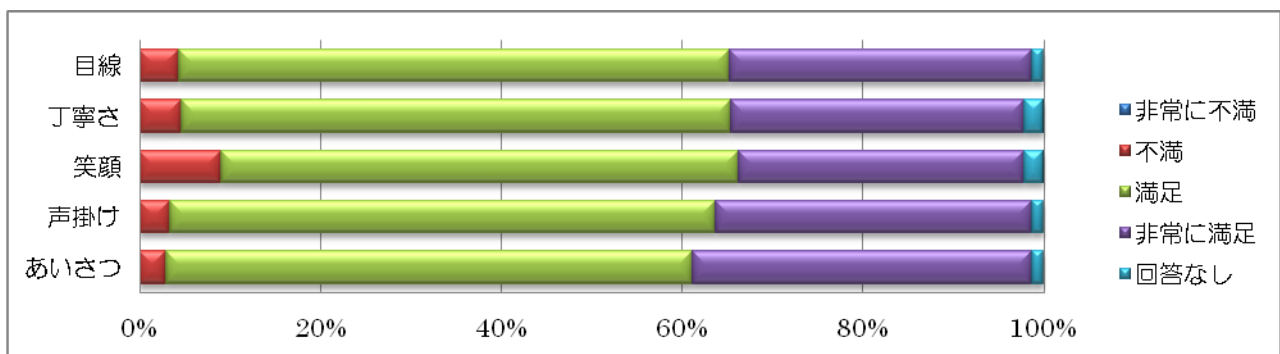
3. 医師について



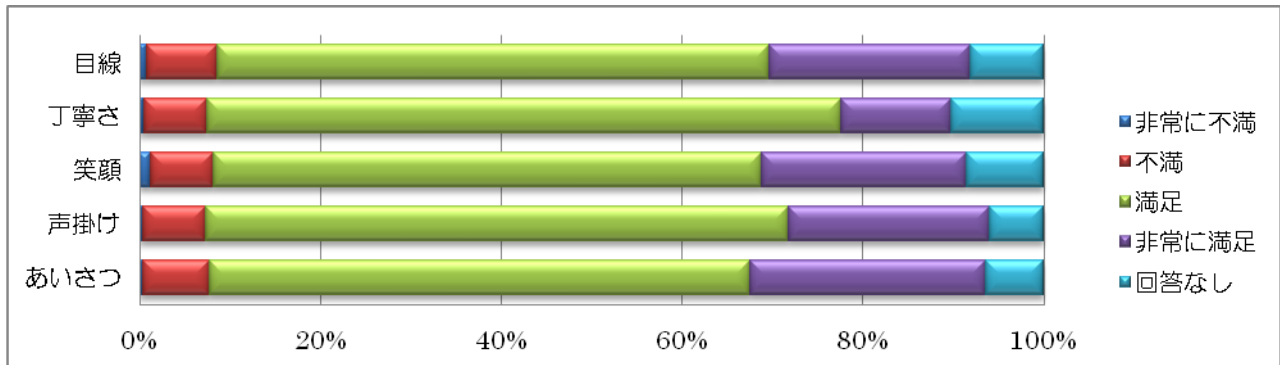
4. 看護師について



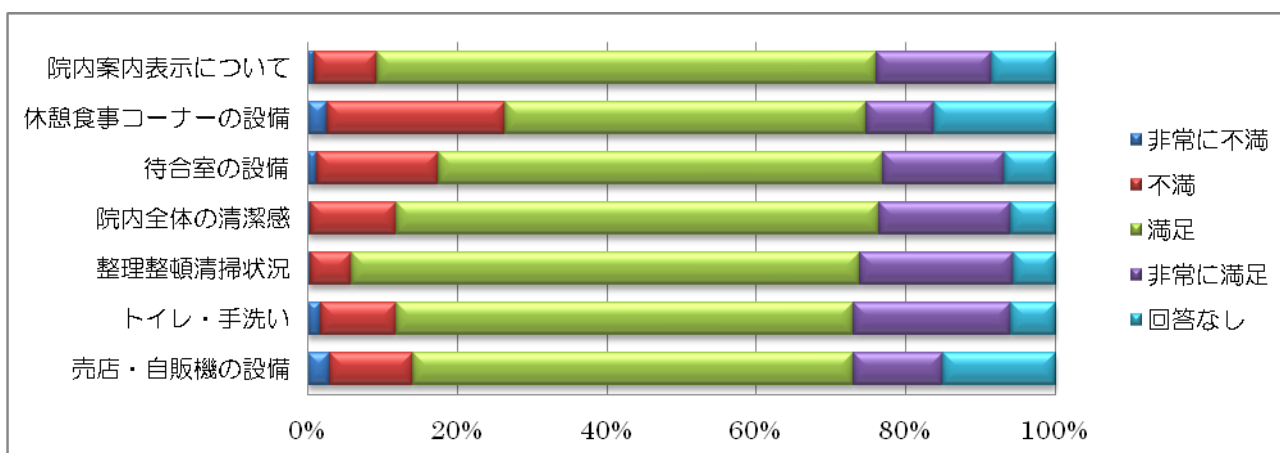
5. 窓口スタッフについて



6. その他の職員について



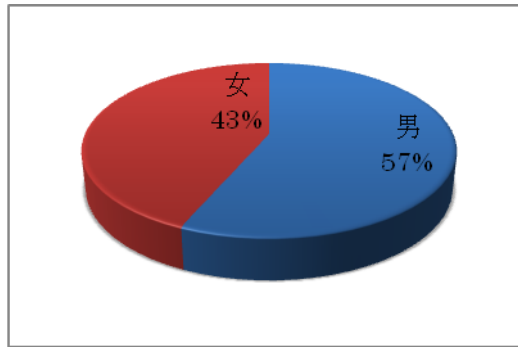
6. 施設面について



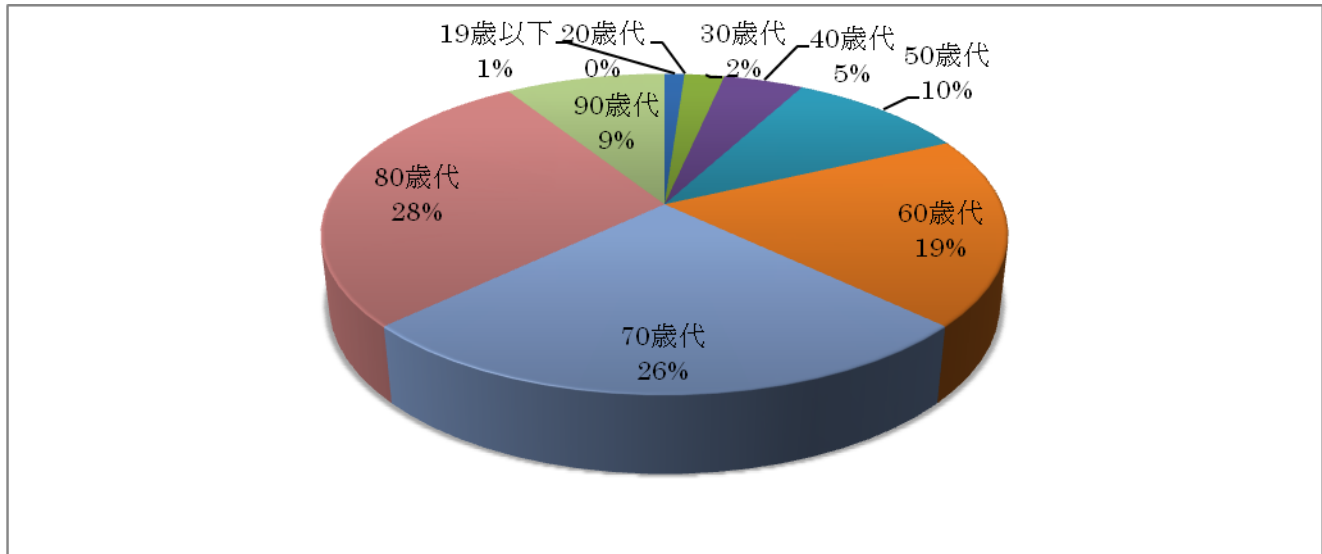
<入院>

1. 回答者の性別について

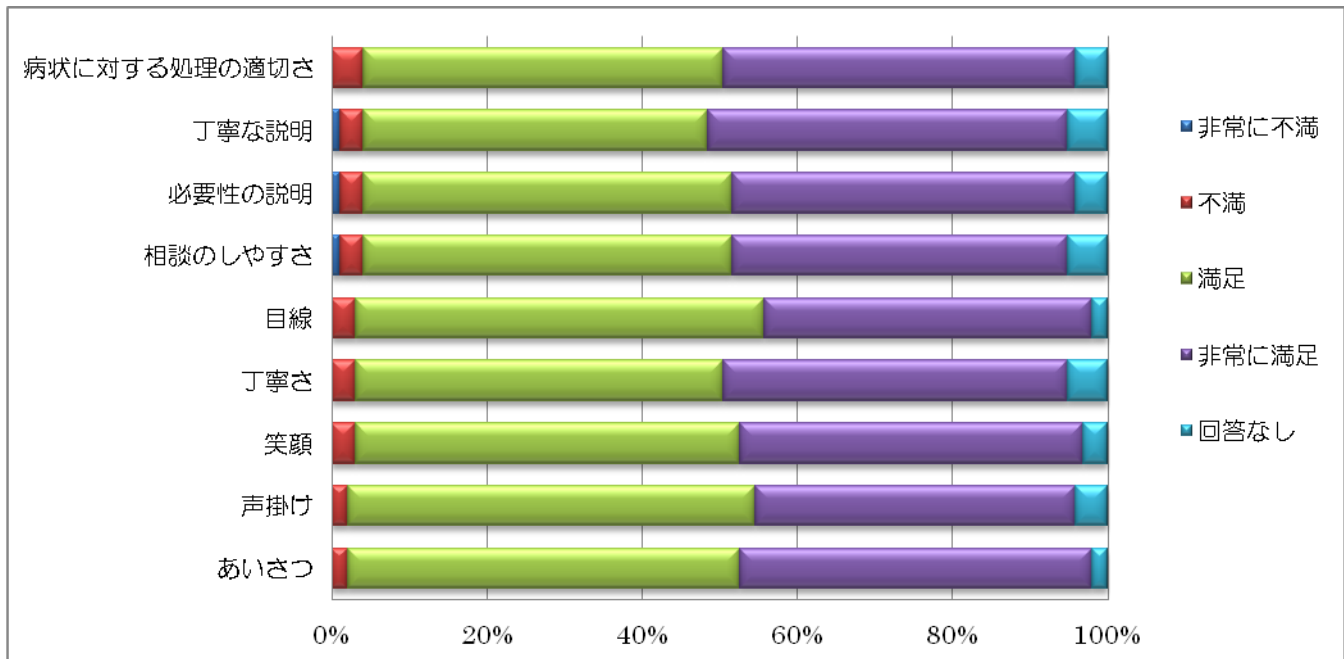
	回答数	割合
男	52	56.5%
女	40	43.5%
合計	92	100%



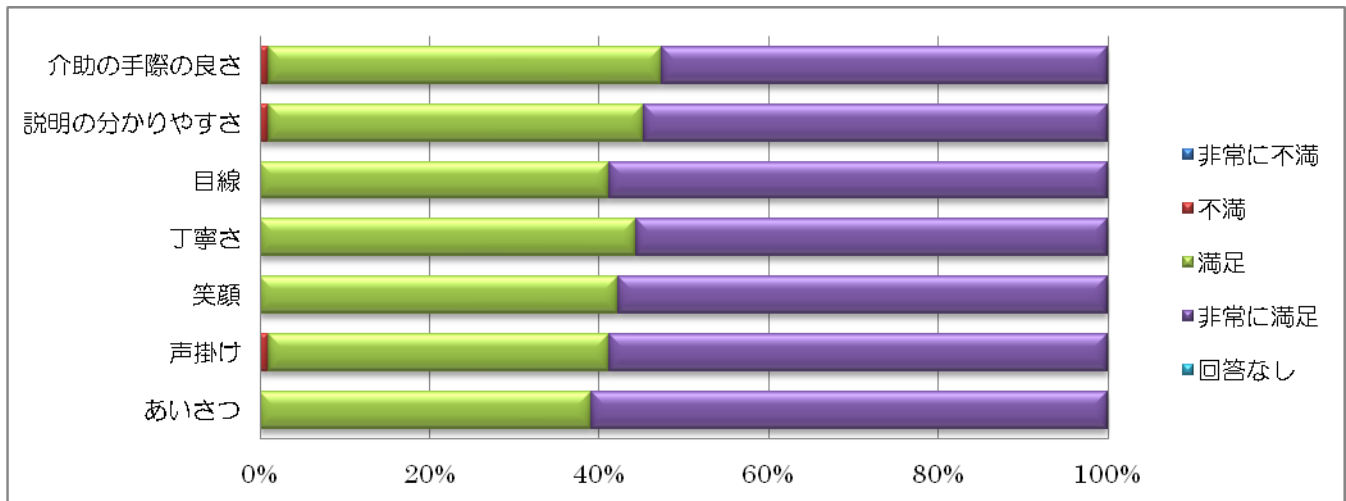
2. 回答者の年代別について



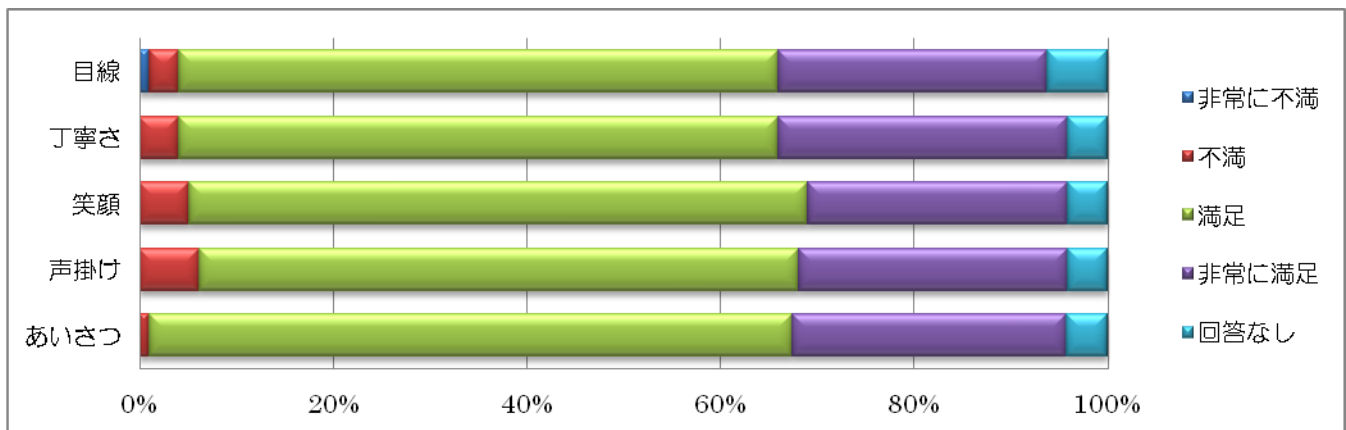
3. 医師について



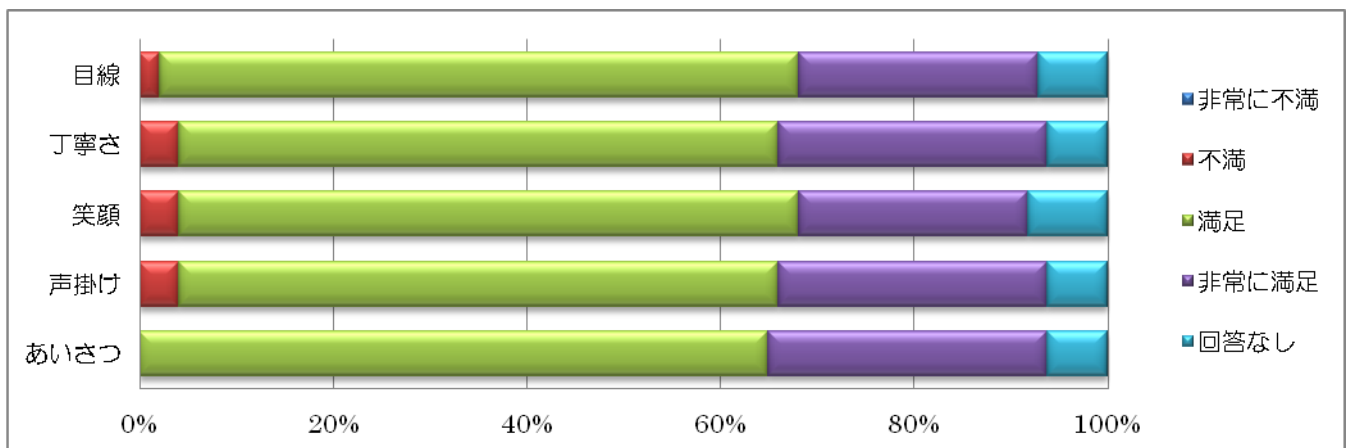
3. 看護師について



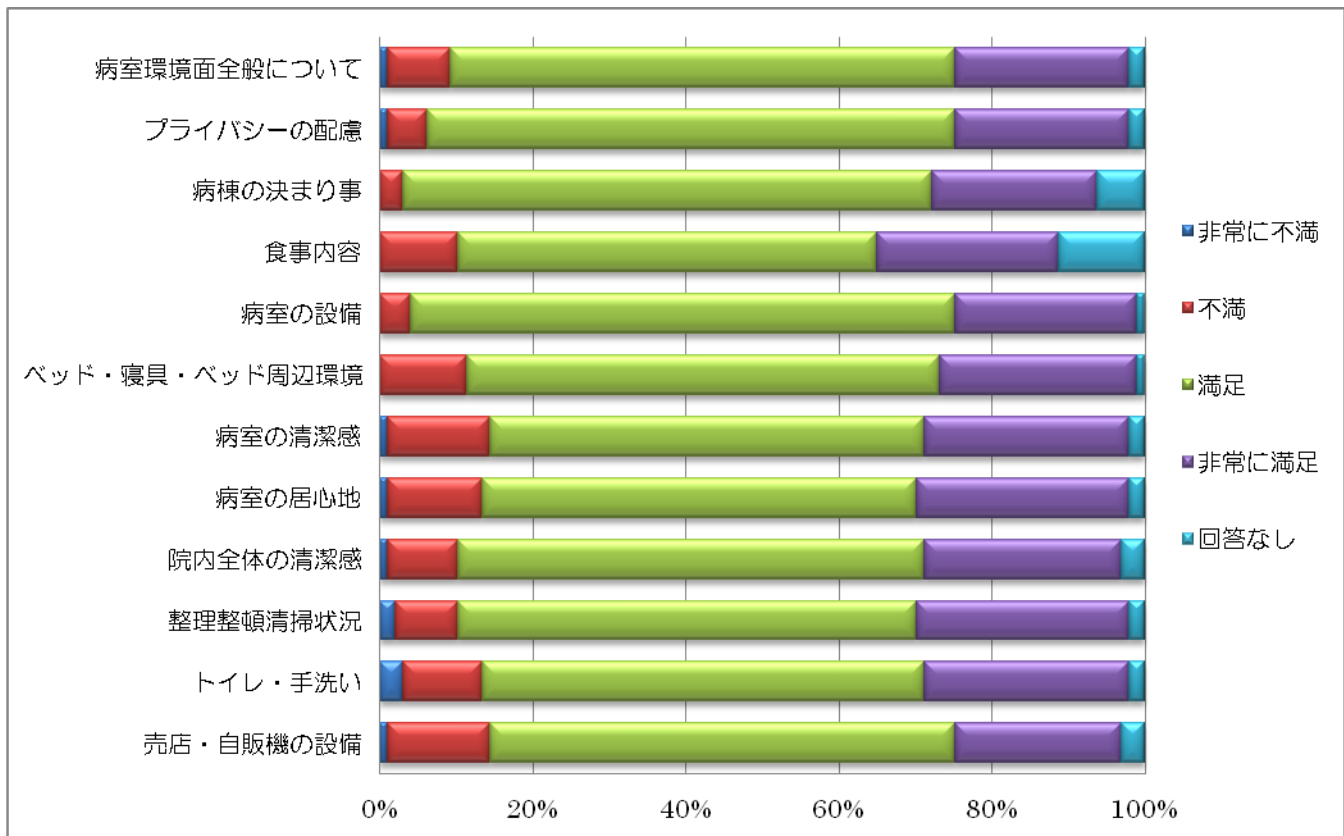
4. 窓口スタッフについて



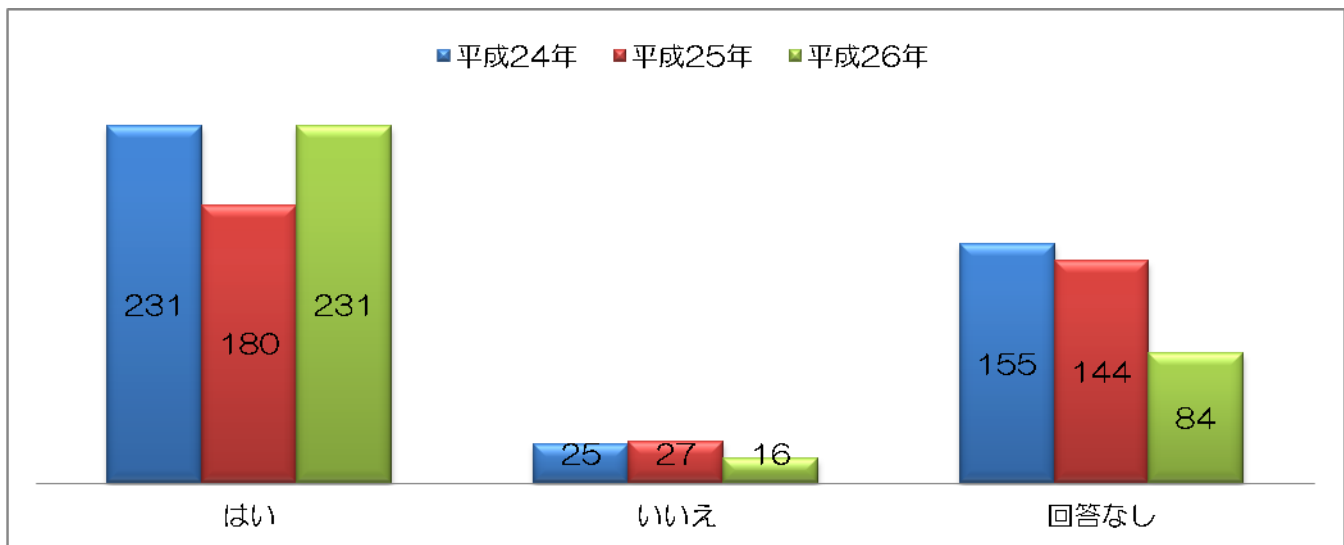
5. その他の職員について



6. 施設面について



知人に、当院を推奨・紹介したいですか【入院・外来】



当院は、今年度救急外来の新設、緩和ケア病棟と地域包括ケア病棟の開棟という3つの事業を円滑に運営していく中で、地域に開かれた病院づくりや患者・家族の方が満足できる医療・看護の提供に、全職員が一丸となって取り組んでいきます。