

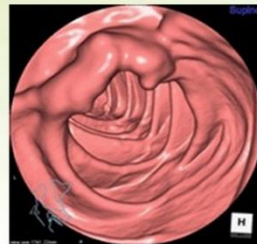
踏み出す勇気は センチ分！！



今や国民病とも言える大腸がん。これを発見するために私たちが提案できるもののひとつが「大腸CT検査」です。右の図はCTで撮影した大腸の一番奥の画像で、あたかも大腸内視鏡カメラで観察しているかのような画像が得られます。

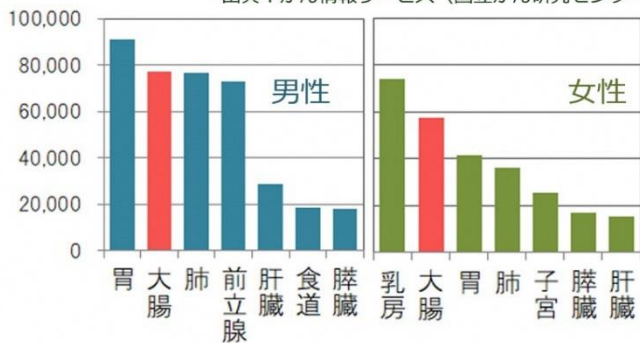
自分の背丈程の長さの大腸に対して5センチだけ管を入れ、そこから体内で吸収されやすく苦痛が少ない二酸化炭素を注入して撮影をおこないます。

5センチだけ踏み出す勇気は、あなたの未来を変えるかもしれません。



大腸CTという選択肢。

2012年にがんと診断された人数
出典：がん情報サービス（国立がん研究センター）

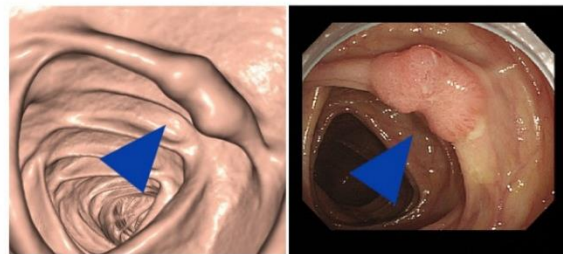


上のグラフは、2012年にがんと診断された方の人数を表しています。大腸がんは男女ともに第2位であり、共通して罹患率が高い特徴があります。また、生涯のうちに大腸がんにかかる人は男性で10人に1人、女性では13人に1人と報告されています。そして大腸がんは、2015年現在の女性のがんによる死亡数第1位でもあります。

早期発見・早期治療が重要であることは言うまでもありません。便潜血検査・大腸カメラ・大腸CT等を受けて大腸がんからご自身の、また大切なご家族のからだを守りましょう。

大腸CTとはどのような検査なのか。

一般的な大腸内視鏡が直接的な大腸の観察であるのに対し、大腸CTは腸管内の凹凸を0.5mmの分解能で画像化して病変を検出する検査法です。内視鏡と違い、腸内の色の変化などを見分けることはできません。しかし、気体は簡単に大腸の最奥まで入り込み、それが作り出す凹凸は悪性化のリスクが高まり注意が必要だと言われる5ミリ以上のポリープを浮かび上がらせます。一般的な内視鏡検査や大腸CT検査では前処置として2リットルの下剤を飲んでいただきますが、当院の大腸CT検査ではその半分程度の量を1日かけて飲むことで検査が可能となっています。



◀印は同じ腫瘍を示しています。左が大腸CT、右が内視鏡の画像です。5cmしかチューブを入れないCTでも、腫瘍を明瞭に映し出しているのがわかります。

あります、山形県立河北病院。

〒999-3511 山形県西村山郡河北町谷地字月山堂111
TEL:0237-73-3131



河北病院で大腸CT検査を受けるには？

便潜血陽性または
血便やしこり等の
症状がある。

はい

通院中の主治医または消化器内科
を受診し、大腸CTについてご相談くだ
さい。検査費用は3割負担で10,000円
ほど掛かります。



いいえ

定期的に内視鏡を
受けているが、
苦痛で奥まで検査
できない。

はい

大腸の走行や癒着などが原因でカメラが
入りにくい方は、一度大腸CTをご検討
ください。消化器内科を受診して
大腸CTについてご相談ください。



いいえ

特に症状はないが、
一度大腸の検査を
受けてみたい。

はい

大腸CTドックもおこなっています。
費用は33,730円(税込)です。
河北病院までご連絡ください。
0237-73-3131 (ドック担当まで)



大腸CT検査のスケジュールは？

数日前



看護師から検査とお薬の説明が
あります。必要な検査食はこの
日にお買い求めください。

前日



決められた検査食とお薬を、決
められた時間に摂って頂きます。
チェック票をお読みください。



検査食は中華粥・カレーライス・親子丼
の3種類。朝・昼・夜と食べて頂きます。
(コンソメスープやコーンスープも付いてて、な
かなか美味しい！：担当者 談)

そして当日

朝は何も食わずにいらしてください。
検査は9時前後に始まります。

- ・看護師による問診
- ・腸の動きを抑える注射(筋注)
- ・チューブを入れて二酸化炭素を注入
- ・数回の撮影

ここまで、20分～30分ほどで終了
します。お疲れ様でした☆



320列検出器CT装置で検査をおこなっています。

* 検査で通常使用する薬によって「目が見えにくい・眠気・ふらつき・低血糖」などが起きることがあります。病院にお越しの際は、自動車の運転をしないでください。検査当日は、自動車運転や危険を伴う機械の操作に従事しないようご注意ください。